

**CÔNG TY CÓ 05 ĐƠN VỊ TRỰC THUỘC VÀ 06 PHÒNG CHỨC NĂNG
CÁC ĐƠN VỊ ĐƯỢC GIAO NHIỆM VỤ CỤ THỂ VÀ VẬN HÀNH THEO QUY CHẾ PHÂN CẤP
QUẢN LÝ CỦA CÔNG TY.**

3. Các Đơn Vị Trực Thuộc

3.1 Xí Nghiệp Sản Xuất Tấm Lợp Và Cấu Kiện Bê Tông (NAVI 1)

Ngành nghề hoạt động: sản xuất tấm lợp, tấm vách xi măng sợi, gạch block, gạch lát vỉa hè.

3.2 Xí Nghiệp Cơ Khí Chế Tạo (NAVI 2)

Ngành nghề hoạt động: chế tạo máy và thiết bị sản xuất tấm lợp công nghệ xeo, hệ thống hút bụi Optiflow, máy móc chế biến gỗ, nhập khẩu và kinh doanh thiết bị chế biến gỗ, thi công lắp đặt hệ thống khí nén, thang cáp điện công nghiệp.

3.3 Xí Nghiệp Kinh Doanh (NAVI 3)

Ngành nghề hoạt động: hoạt động kinh doanh xuất nhập khẩu.

3.4 Xí Nghiệp Navi – Furniture (NAVI 4)

Ngành nghề hoạt động: sản xuất công nghiệp sản phẩm gỗ nội thất.

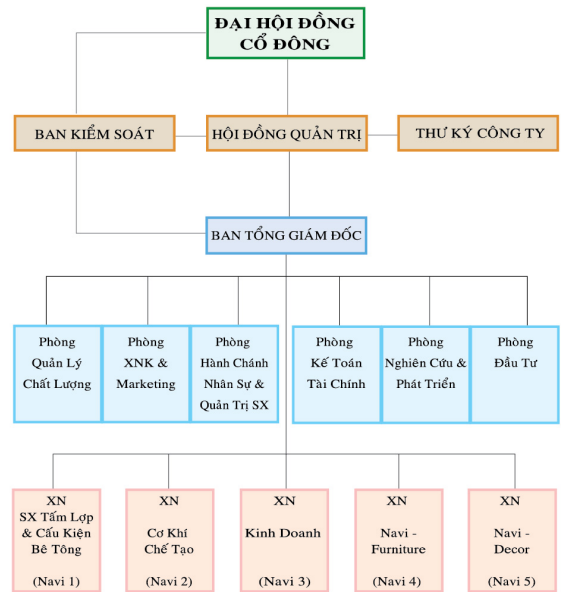
3.5 Xí Nghiệp Navi – Decor (NAVI 5)

Ngành nghề hoạt động: sản xuất sản phẩm gỗ nội thất công trình, trang trí nội thất.

Phòng Ban Chức Năng :

- Phòng Tổ Chức Nhân Sự & Quản Trị SX
- Phòng Kế Toán Tài Chính
- Phòng Nghiên Cứu Phát Triển.
- Phòng Đầu Tư
- Phòng Quản Lý Chất Lượng
- Phòng Xuất Nhập Khẩu Và Marketing

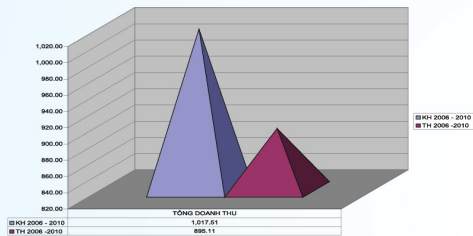
4. Sơ Đồ Cơ Cấu Tổ Chức Và Quản Lý



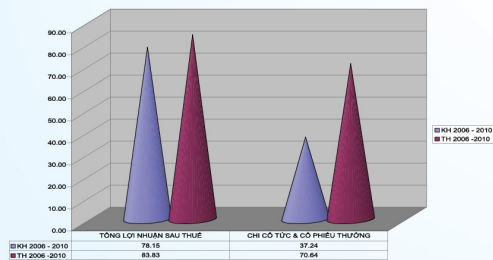
Tổng quan về công ty

5. Kết quả Hoạt Động Sản Xuất Kinh Doanh 5 Năm 2006 - 2010

CHỈ TIÊU	KH 2006 - 2010	TH 2006 -2010	% SO KH
Vốn điều lệ bình quân	63.00	54.68	86.79%
Tổng doanh thu	1,017.51	895.11	87.97%
Tổng lợi nhuận sau thuế	78.15	83.83	107.27%
Chi cổ tức & cổ phiếu thưởng	37.24	70.64	189.69%
Lợi nhuận sau thuế bình quân/ vốn điều lệ bình quân	24.81%	30.66%	123.59%
Lợi nhuận sau thuế bình quân/ doanh thu bình quân	7.68%	9.19%	119.66%
Cổ tức bình quân	12.00%	13.33%	111.08%
% chia cổ phiếu thưởng bình quân		20.05%	



Theo cáo bạch thì KH 2006-2010, mục tiêu của công ty là VDL: 80 tỷ đồng nên sau khi giao dịch chính thức trên sàn HOSE 22/12/2006 đến 8/2007 công ty đã huy động tăng vốn thêm 25 tỷ đồng và đến tháng 12/2007 sử dụng toàn bộ tích lũy của công ty chi cổ tức 20% và cổ phiếu thưởng 40% để đạt mục tiêu đề ra.

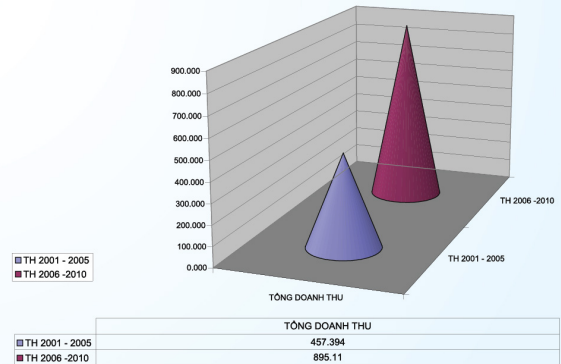


Tổng quan về công ty

Tuy doanh thu chỉ đạt 87.97% KH, trong 05 năm đã có 3 năm chịu ảnh hưởng của khủng hoảng toàn cầu, thị trường xuất khẩu bị thu hẹp nhưng công ty đã thực hiện vượt 7.27% lợi nhuận sau thuế, đảm bảo quyền lợi cổ đông qua việc chi cổ tức và cổ phiếu thưởng lớn hơn so KH 2006-2010 là 33.40 tỷ đồng. Nguồn vốn Chủ sở hữu cuối năm 2005 : 26,327 tỷ đồng, đến 31/12/2010: là 95,504 tỷ đồng

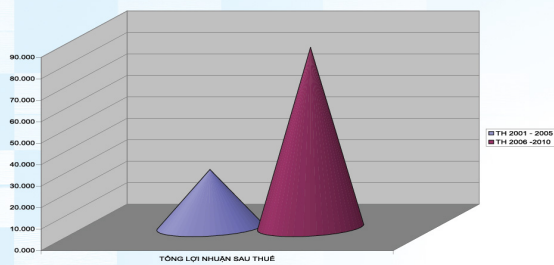
CHỈ TIÊU	DVT	2001-2005	KH 2006-2010	TH 2006-2010	SO TH 2001-2005	SO KH 2006-2010
Vốn điều lệ bình quân	tỷ	12.90	63.00	54.68	423.88%	86.79%
Tổng doanh thu	tỷ	457.39	1,017.51	895.11	195.70%	87.97%
Tổng lợi nhuận sau thuế	tỷ	26.95	78.15	83.83	311.01%	107.27%
Chi cổ tức & cổ phiếu thưởng	tỷ	13.30	37.24	70.64	531.13%	189.69%
LNSTBQ/ vốn điều lệ bình quân	%	41.79%	24.81%	30.66%	73.37%	123.58%
LNSTBQ/ doanh thu bình quân	%	5.72%	7.68%	9.19%	160.66%	119.66%
Cổ tức bình quân	%	14.74%	12.00%	13.33%	90.43%	111.08%
% chia cổ phiếu thưởng bình quân	%	6.00%		20.05%	334.17%	

6. So Sánh Thực Hiện Doanh Thu 2006-2010 và 2001-2005

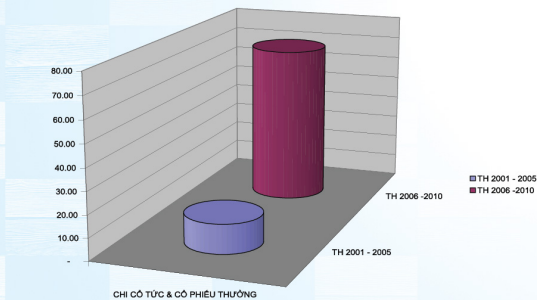


Tổng quan về công ty

7. So Sánh Thực Hiện Lợi Nhuận Sau Thuế 2006-2010 và 2001-2005



8. So Sánh Thực Hiện Cổ Tức, Cổ Phiếu Thường 2006-2010 và 2001-2005



CHI CỐ TỨC & CỔ PHIẾU THƯỜNG	
TH 2001 - 2005	13.30
TH 2006 - 2010	70.64

Cung cấp sản phẩm gỗ cho các công trình năm 2010 - 2011





navifico

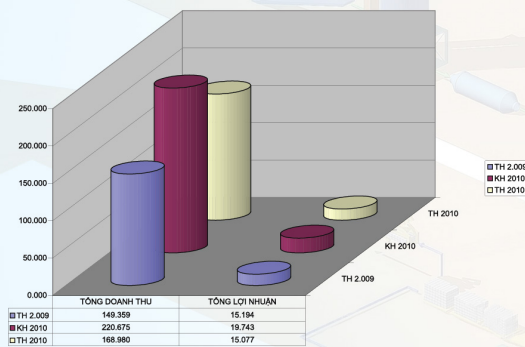
**Báo cáo của
Ban Tổng Giám Đốc
về Hoạt Động SXKD
năm 2010. Tổng kết
Hoạt Động Mười Năm
2001 - 2010**

1. Kết quả hoạt động
sản xuất kinh doanh 2010
2. Tích lũy
3. Số dư tích lũy đến
31/12 năm báo cáo
4. Tổng kết hoạt động
10 năm 2001 - 2010

**BÁO CÁO CỦA BAN TỔNG GIÁM ĐỐC VỀ HOẠT ĐỘNG SẢN XUẤT KINH DOANH NĂM 2010.
TỔNG KẾT HOẠT ĐỘNG MƯỜI NĂM 2001-2010**

1. Kết quả Hoạt Động SXKD Năm 2010

Chỉ tiêu	TH 2.009	KH 2010	TH 2010	% so 2009	% so KH 2010
Tổng Doanh Thu	149,358,764,831.00	220,675,783,400.00	168,981,916,880.00	113.14%	76.57%
Tổng Lợi Nhuận	15,194,219,589.00	19,742,932,119.00	15,076,694,127.00	99.23%	76.37%



2. Tích Lũy

TT	Chỉ tiêu	TH 2009	TH 2010
1	Quý Đầu Tư Phát Triển	942,233,267	932,291,866
2	Quý Dự Phòng Tài Chính	235,558,317	233,072,967
3	Lợi Nhuận Chưa Phân Phối	908,070	172,579,938
	Tổng cộng	1,178,699,654	1,337,944,771

3. Số Dư/Tích Lũy Đến 31/12 Năm Báo Cáo

TT	CHỈ TIÊU	SỐ DƯ CUỐI KỶ 2010
1	Quý Đầu Tư Phát Triển	6,798,219,311
2	Quý Dự Phòng Tài Chính	2,057,177,162
3	Lợi Nhuận Chưa Phân Phối	6,217,703,034
	Tổng cộng	15,073,099,507

Những thay đổi Chiến Lược Kinh Doanh trong năm 2010:

- Hoạt động sản xuất chế biến gỗ năm 2010:
Sản xuất hàng công nghiệp từ nguyên liệu chính là gỗ sồi, walnut (nhập khẩu) chuyển sang dùng nguyên liệu gỗ trầm trong nước
- Xác định việc sản xuất tấm xi măng sợi là năng lực lõi của công ty, tập trung nghiên cứu xây dựng các dự án:
 - Dự án Xây Dựng Nhà Máy Sản Xuất Tấm Xi Măng Sợi PVA, đường hộ tự nhiên (Air-Cured)
 - Dự án Xây Dựng Nhà Máy Sản Xuất Tấm Xi Măng Sợi Cellulose, đường hộ nhiệt áp (Autoclaved)

